



SMART
FRAME

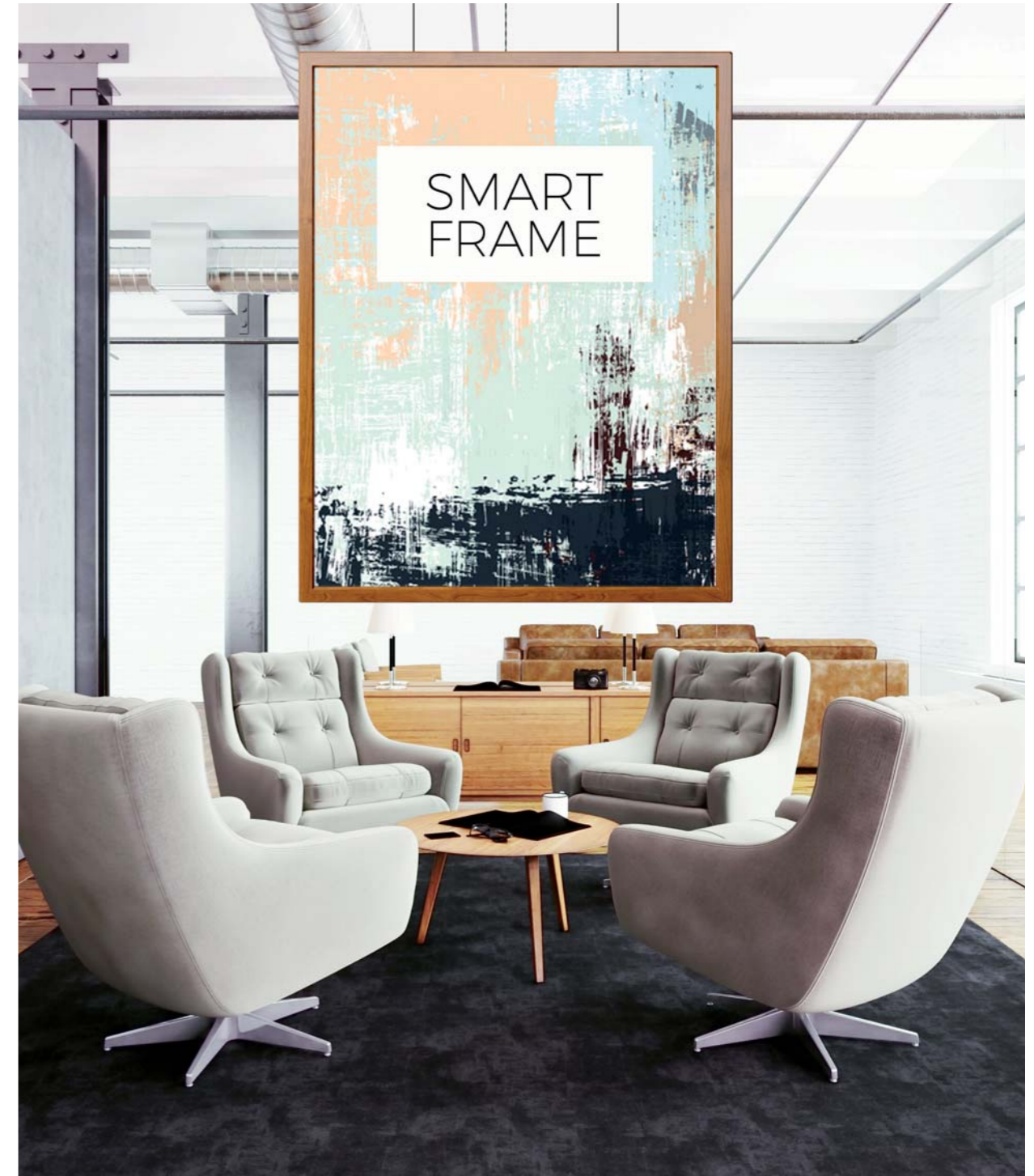
Liste der Modelle:

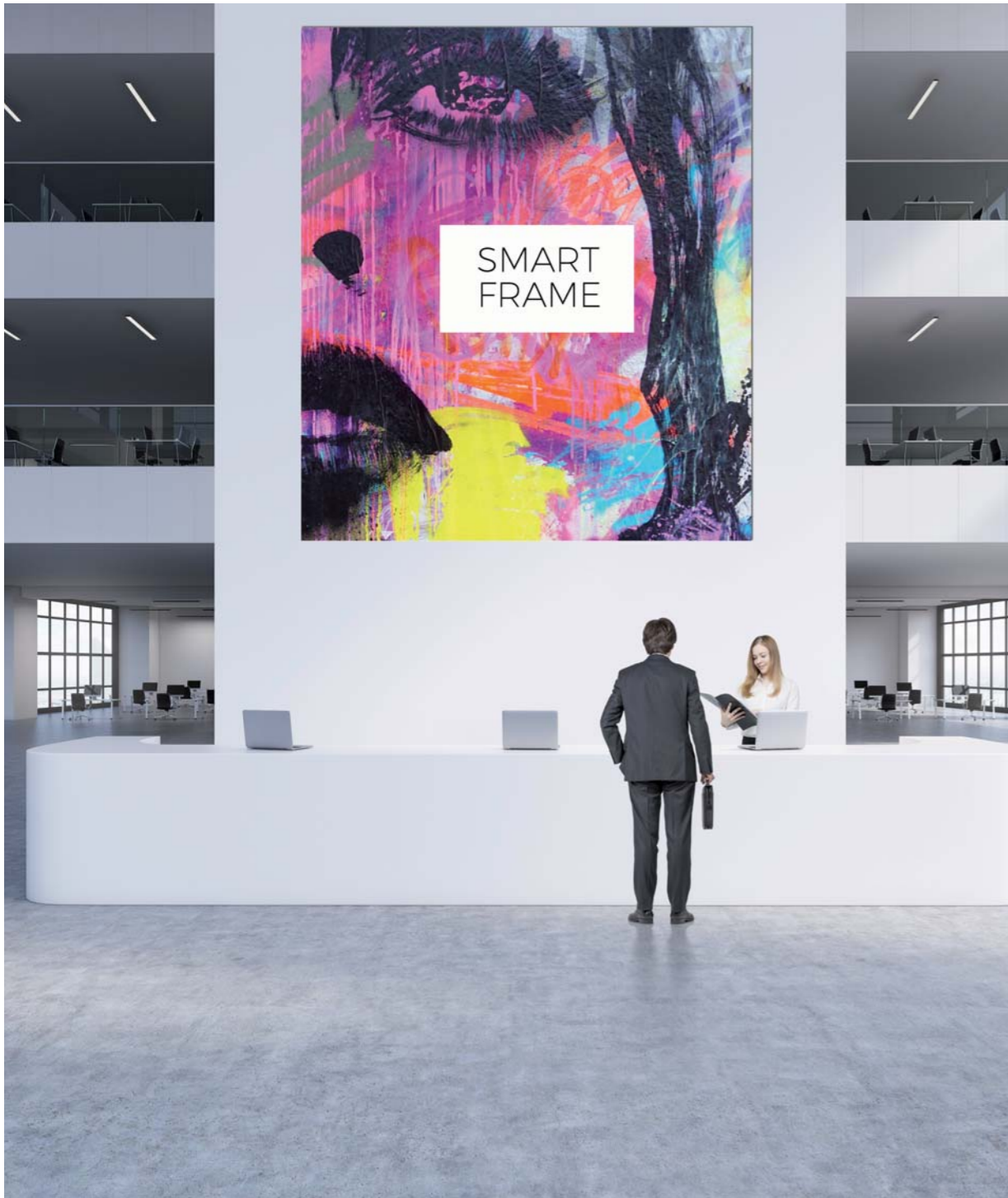
Modell:	Seite:
S18	16
S25	22
S50D	26
S50T	30
S100	36
FBox	40
F80	44
F120	50
F160	54

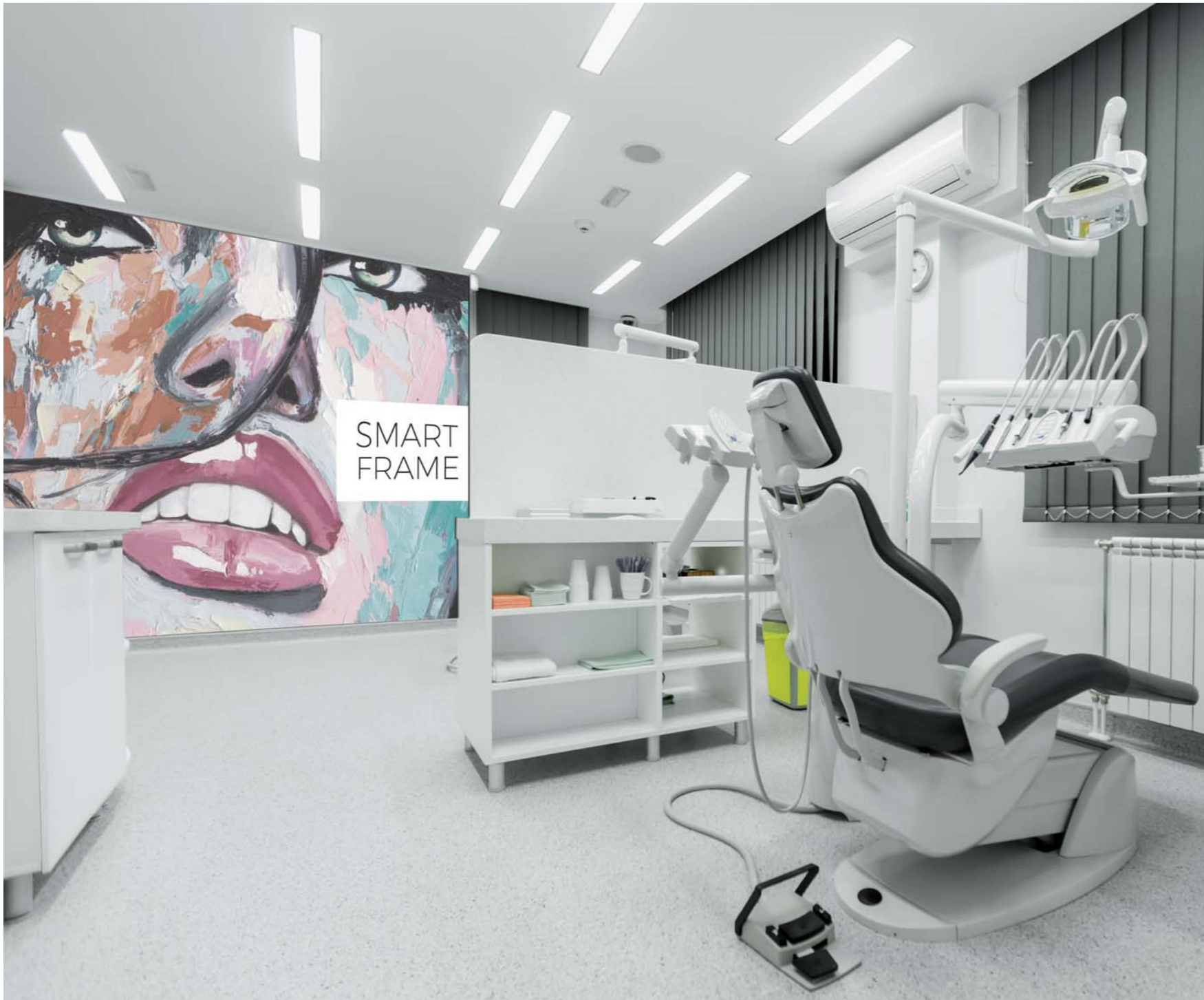


SMART
FRAME

**STANDARD-
PROFILE**







Smart Frame

Entdecken Sie unser Textilspannsystem

Smart Frame ist ein System, das auf leichten Aluminiumrahmen mit Drucken auf flexiblem Textil basiert.

Er wurde mit dem Gedanken an Vielseitigkeit und Gestaltungsfreiheit entworfen, die mit hoher Ästhetik und zeitlosem Design einhergehen.

Die Innovation des Smart Frame Systems liegt in dem überraschend einfachen Einspannen der Grafik im Rahmen und der Möglichkeit, den Spannstoff jederzeit zu ändern.

Die Textildrucke werden mit einem Silikonkeder in die Aluminiumrahmen gespannt, was eine straffe, faltenfrei Rahmung von Drucken ermöglicht.



Falten des Rahmens

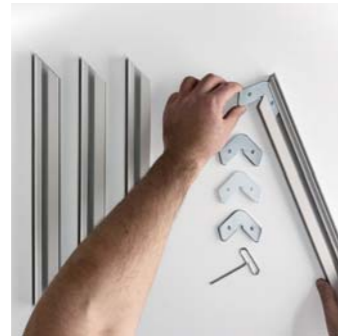
Wir haben uns für eine intuitive und einfache Art der Montage des Smart Frame Systems entschieden.

In nur wenigen Schritten erhalten Sie eine fertige Struktur, in die Sie Ihre Grafiken nur noch einstecken müssen.



1.
Anordnen der Profile

Ordnen Sie die Profile - das macht es einfacher, das fertige Bauwerk zu visualisieren.



2.
Verbinder hinzufügen

Im Bausatz finden Sie Eckverbinder, die in den Ecken des Rahmens angebracht werden sollten. Wir haben auch einen Inbusschlüssel beigefügt, mit dem Sie die Konstruktion effizient zusammenstecken können.



3.
Schrauben Sie den Rahmen zusammen

Schrauben Sie den Rahmen zusammen. Fixieren Sie alle Teile zusammen. Achten Sie darauf, dass die Verbinder richtig angezogen sind. Dadurch wird die Stabilität der Konstruktion gewährleistet.



4.
Der Rahmen ist fertig!

Es dauerte nur ein paar Minuten, um aus den vielen Teilen einen kompletten Rahmen zu erstellen. Einfach, nicht wahr?

Spannen des Stoffes

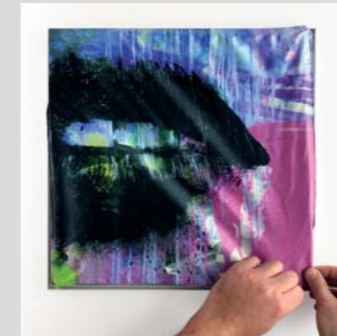
Die Konstruktion des Rahmens wurde so gestaltet, dass die Montage der Grafiken so einfach wie möglich ist und von Ihnen selbst durchgeführt werden kann.

Der mit einem Silikonkeder besetzte Stoff passt sich perfekt an die Silikonkeder aufnehmenut an und ergibt eine glatte Oberfläche - ohne Knicke oder unschöne Falten.



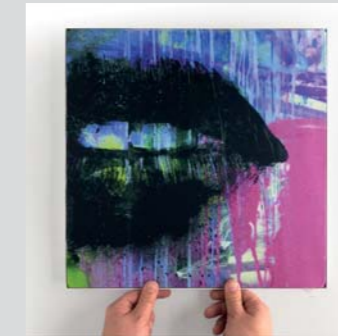
1.
Falten Sie den Stoff auf

Legen Sie den Ausdruck auf den vorbereiteten Rahmen. Achten Sie auf die korrekte Positionierung der Grafik, damit sie nicht „auf dem Kopf“ angebracht wird.



2.
Stecken Sie die Ecken ein

Stecken Sie zunächst alle vier Ecken nacheinander ein. Hier treten die größten Belastungen auf. Dadurch wird Ihre Arbeit erleichtert. Achten Sie darauf, die Falte an der Ecke sauber mit einzustecken.



3.
Die Mitten feststecken

Stecken Sie dann in der Mitte an allen vier Seiten den Gummikeder in die Nut. Drücken Sie Stück für Stück den Gummikeder vollständig von der Mitte zum Rand in die Nut. Zum Ende hin geht es immer schwerer. Das ist gewollt, damit der Stoff gut gespannt wird.



4.
Der Rahmen ist fertig!

Ihr Smart Frame ist fertig! Jetzt können Sie perfekt gespannte Grafiken auf einem stabilen Rahmen genießen.



Einfach
zu verbinden



Abnehmbare
Grafik



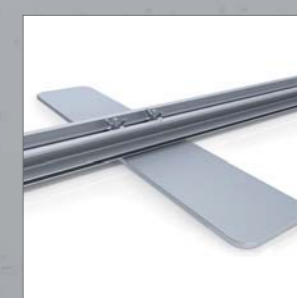
Trafo



LED



Stabilisatoren



Standfüße für
Standfestigkeit

S18

Profil mit einer Bautiefe von 18 mm

Das Profil ist hauptsächlich für den Bau von Wandrahmen vorgesehen, kann aber bei kleinen Abmessungen auch an Drähten oder einer Schnur aufgehängt werden.

Bei größeren Formaten empfiehlt es sich, die Rahmen direkt an der Wand zu befestigen. S18 ermöglicht die Gestaltung von dekorativen Bildern und großformatigen Wänden. Geeignet für Innenanwendungen.



S18

Rahmentyp: einseitig

Grafik: einseitig

Beleuchtung: nicht möglich

Anwendung: Wandmontage (BDS, M1),
hängend (ZL - für kleine Größen)

Bautiefe: 18 mm

Gewicht/Meter: 0,288 kg

Standardfarbe: silber, schwarz, weiß

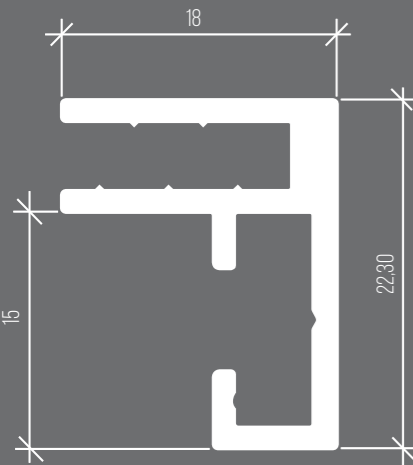
optionale Farbe: jede RAL-Farbe

Befestigung: direkt an der Wand BDS, Wandmontage M1

Verbinder: Eckverbinder FC1, gerader Verbinder flach L1

Stabilisator: nein

Nut für die Montage von Zubehör: nein



FC1 Eckverbinder



FC1 Eckverbinder



L1 gerader Verbinder flach



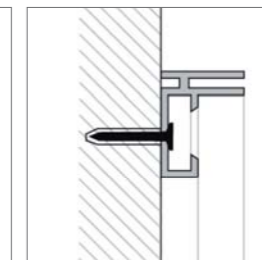
L1 gerader Verbinder flach



M1 Wandbefestigung



M1 Wandbefestigung



BDS Direkte Befestigung
an der Wand

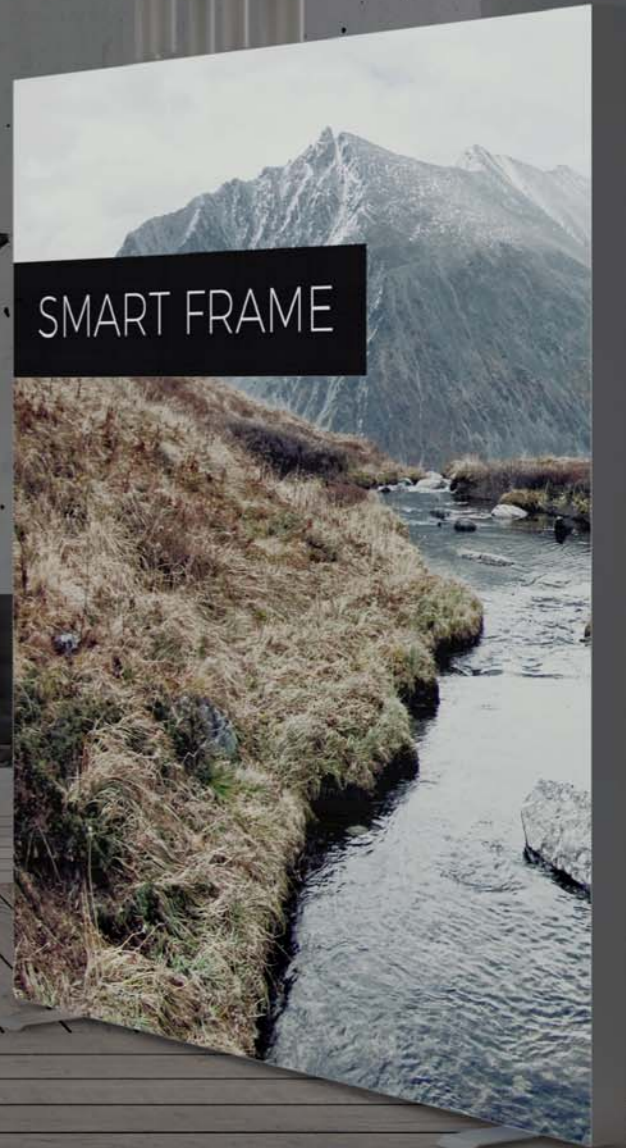


BDS Direkte Befestigung
an der Wand

SMART FRAME



SMART FRAME



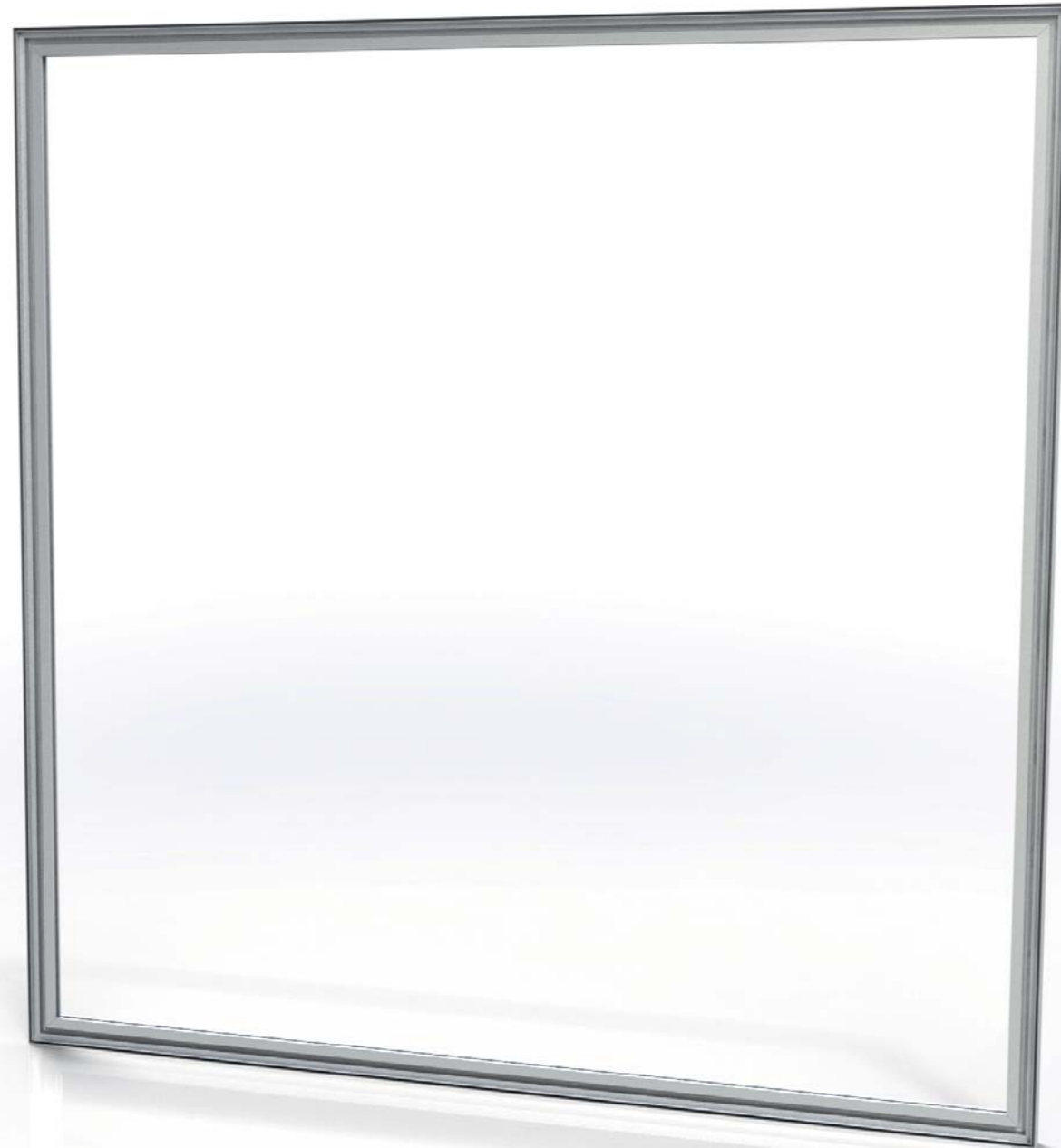
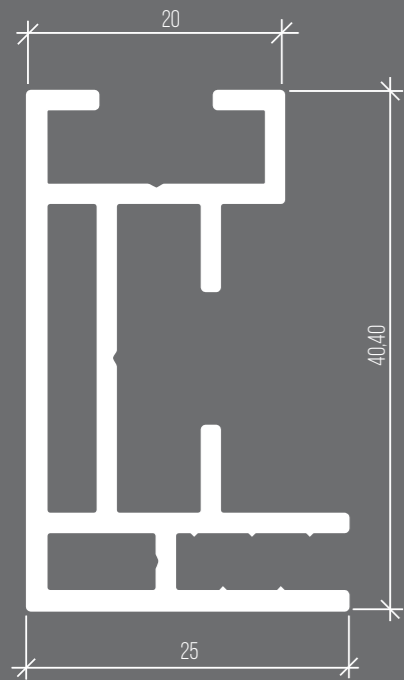
S25

Verstärktes Profil mit einer Bautiefe von 25 mm

Das Profil wurde hauptsächlich für den Bau von massiven Wandrahmen entwickelt - hängend oder direkt an der Wand befestigt. Das verstärkte Profil ermöglicht in Verbindung mit entsprechenden Stabilisatoren die Realisierung auch großformatiger Bilder.

Geeignet für Innen- und Außenanwendungen.





S25

Rahmentyp: einseitig

Grafik: einseitig

Beleuchtung: nicht möglich

Anwendung: Wandmontage (BDS, M1),
hängend (ZL - für kleine Größen),

Option: Akustikschaum

Bautiefe: 25 mm

Gewicht/Meter: 0,636 kg

Standardfarbe: silber, schwarz, weiß

optionale Farbe: jede RAL-Farbe

Befestigung: direkt an der Wand BDS, Wandmontage M1,
Seilabhängung ZL

Verbinder: Eckverbinder FC2, gerader Verbinder flach L2

Stabilisator: ja

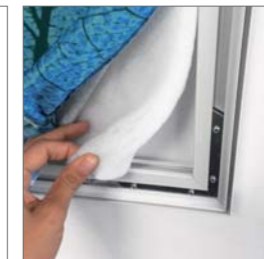
Nut für die Montage von Zubehör: nein



L2 gerader Verbinder flach



L2 gerader Verbinder flach



WA Akustikschaum



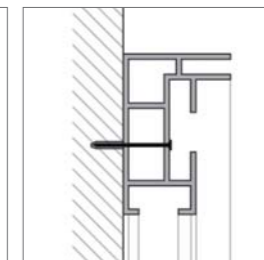
ST Stabilisator



FC2 Eckverbinder



ZL Seilabhängung



BDS Direkte Wandbefestigung



M2 Wandbefestigung

S50D

Doppelseitiges Profil mit einer Bautiefe von 50 mm

Das Profil ist für den Bau von doppelseitigen Spannrahmen oder Hängeschild vorgesehen, die sich perfekt für Wände oder doppelseitige Bilder eignen. Darin können Stabilisatoren befestigt werden, mit denen sich größere Rahmen bauen lassen. Das Profil hat eine Nut, die die Befestigung von Zubehör am Rahmen erleichtert. Geeignet für Innenanwendungen.

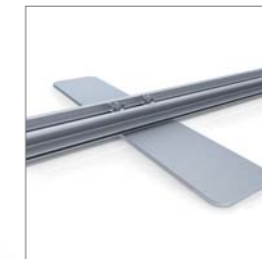
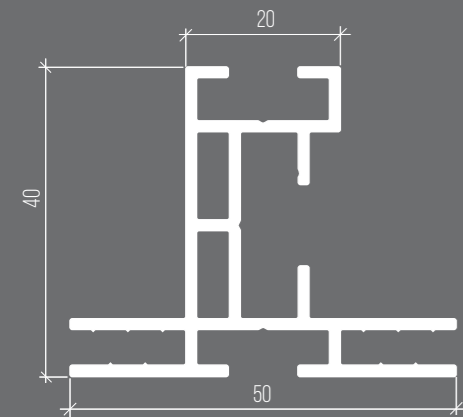
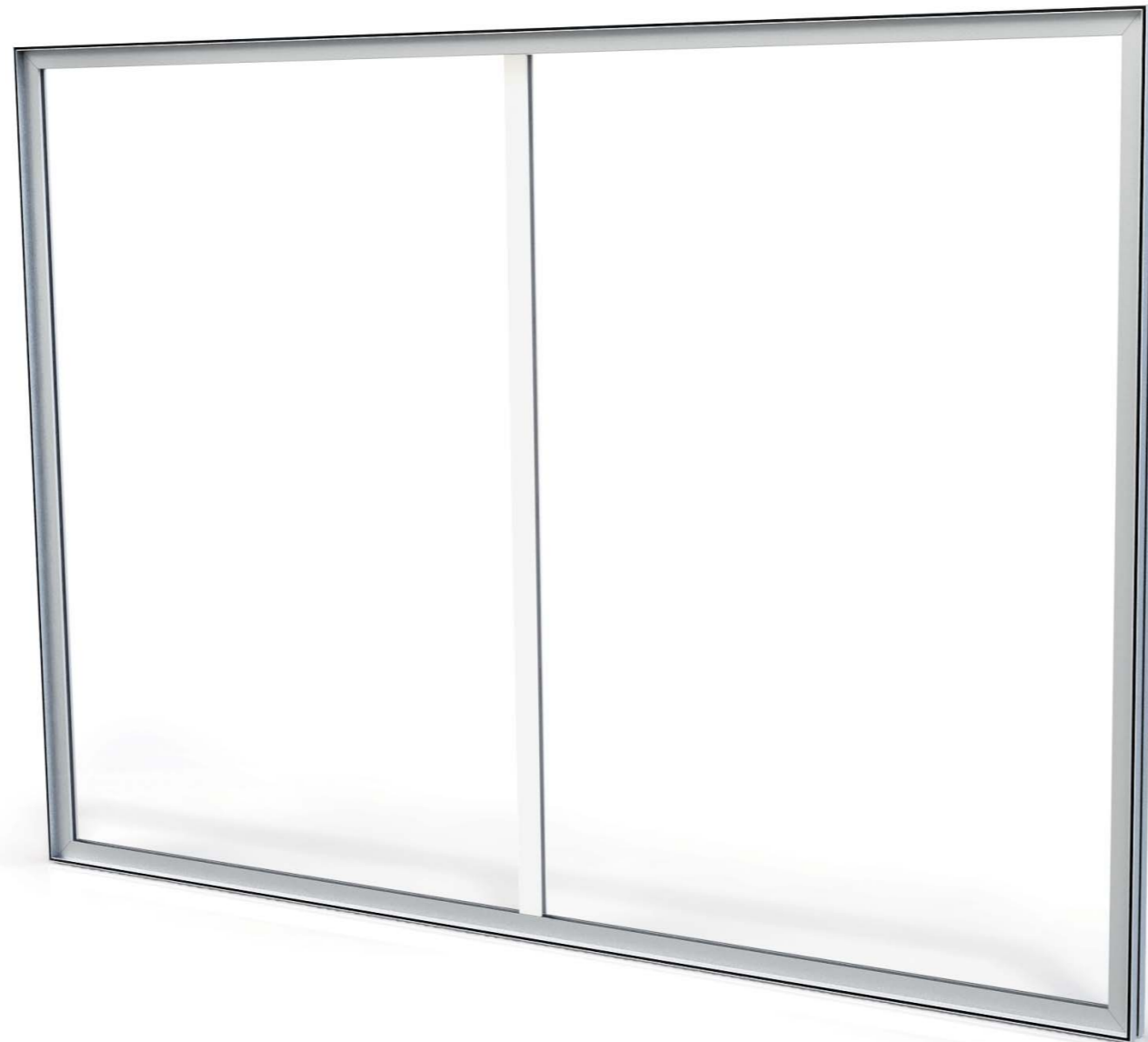


S50D

Rahmentyp: doppelseitig
Grafiken: einseitig oder doppelseitig
Beleuchtung: nicht möglich
Anwendung: freistehend (Füße), hängend (ZL)
Option: Akustikschaum

Bautiefe: 50 mm
Gewicht/Meter: 0,8 kg
Standardfarbe: silber, schwarz, weiß
optionale Farbe: jede RAL-Farbe

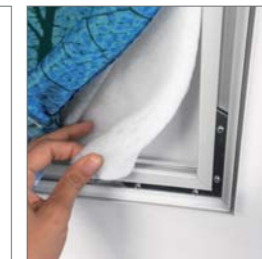
Befestigung: Seilabhängung ZL, Füße
Verbinder: Eckverbinder FC2, gerader Verbinder flach L2
Stabilisator: ja
Nut für die Montage von Zubehör: ja
optionales Zubehör: externe LED-Lampen, TV-Halterungen



SD Fuß



L2 gerader Verbinder flach



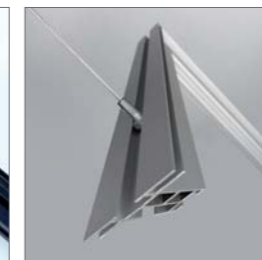
WA Akustikschaum



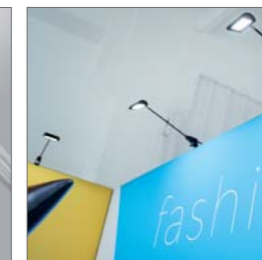
ST Stabilisator



FC2 Eckverbinder



ZL Seilabhängung



LAMP-LED externe Lampen



MTV TV-Halterung

S50T

Profil mit einer Bautiefe von 50 mm
für die Hinterleuchtung

Es ist für den Bau von dünnen Leuchtkästen gedacht, die in der Regel direkt an der Wand befestigt werden. Das Profil S50T ermöglicht auch die Herstellung von doppelseitigen Rahmen, die an einer Linie aufgehängt werden. Auf der Rückseite des Rahmens ist ein Stoff gespannt, mit dem die „Rückseite“ der Dibond-Verbundplatte auf ästhetische Weise abgedeckt werden kann. S50T bewährt sich bei der Realisierung von Leuchtbildern - auch im Großformat. Speziell für den Einsatz in Innenräumen.



S50T

Rahmentyp: einseitig mit LED

Grafik: einseitig beleuchtet (andere Seite nicht beleuchtet)

Beleuchtung: LEDs werden auf eine feste Alu-Dibond-Platte montiert, um eine homogene Ausleuchtung zu erzielen

Anwendung: Wandmontage (BDS), hängend (ZL)

Bautiefe: 50 mm

Gewicht/Meter: 0,938 kg

Standardfarbe: silber, schwarz, weiß

optionale Farbe: jede RAL-Farbe

Befestigung: direkt an der Wand BDS, Seilabhängung ZL

Verbinder: Eckverbinder FC2, gerader Verbinder flach L2

Stabilisator: nein

Nut für die Montage von Zubehör: nein



FC2 Eckverbinder



FC2 Eckverbinder



ST Hintergrundbeleuchtung



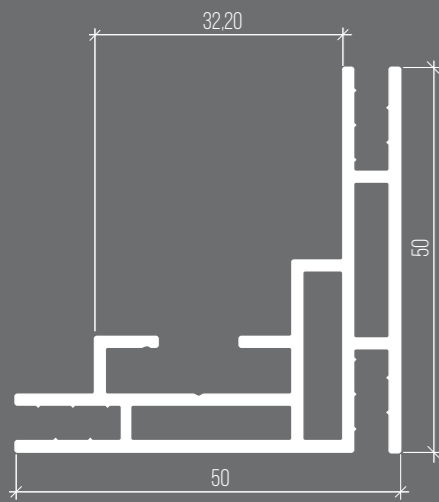
L2 gerader Verbinder flach



ZL Seilabhängung



BDS Direkte Wandbefestigung





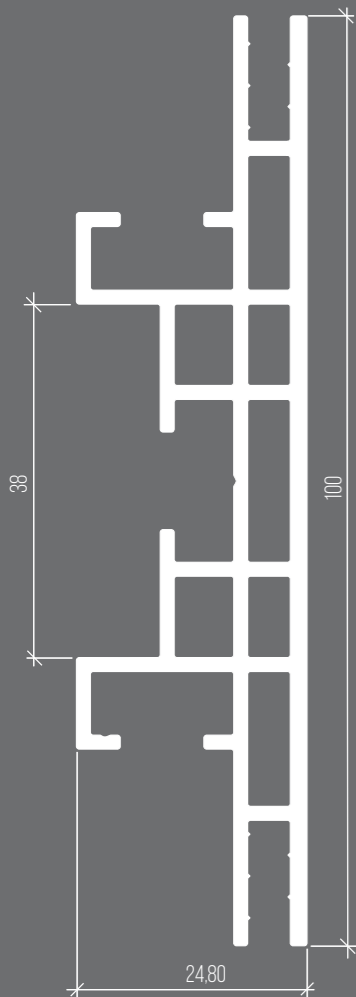
SMART FRAME

S100

Doppelseitiges Profil mit einer Bautiefe von 100 mm und breitem Anwendungsbereich

Ein populäres Profil für Lightboxes, Leuchtschilder, freistehende Wände und Messestände. Daher eignet er sich perfekt als stehender, hängender oder aufgehängter Rahmen. Die Befestigung der Stabilisatoren ermöglicht es Ihnen, jedes beliebige Format des Rahmens herzustellen und gleichzeitig die Stabilität der gesamten Struktur zu gewährleisten. Die Edge-Light Technik ist in drei Varianten erhältlich. Geeignet für den Einsatz im Innen- und Außenbereich*
***Anmerkungen:** Externe Verwendung nur bei kleinen Rahmengrößen möglich.





S100

Rahmentyp: doppelseitig, doppelseitig LED

Grafik: einseitig oder doppelseitig

Beleuchtung: LED Seiteneinstrahlung mit Standard LED, Super LED oder Outdoor LED Modulen

Anwendung: Wandmontage (M3), hängend (ZL), freistehend (Füße)

Bautiefe: 100 mm

Gewicht/Meter: 1,425 kg

Standardfarbe: silber, schwarz, weiß

optionale Farbe: jede RAL-Farbe

Befestigung: Wandbefestigung M3, Seilabhängung ZL, Füße

Verbinder: Eckverbinder FC3 (2 Stück pro Ecke), gerader Verbinder flach L3

Stabilisator: ja

Nut für die Montage von Zubehör: nein

optionales Zubehör: TV-Halterungen



FC3 Eckverbinder



SD Fuß



SB Seitenfuß



Edge-Light Technik mit Standard LED



L3 gerader Verbinder flach



ZL Seilabhängung



M3 Wandbefestigung



MTV TV-Halterung

FBox

Profil für bauliche Raumformen

Konzipiert für die Realisierung von hängenden kubischen Formen. Bei größeren Konstruktionen wird der Einsatz von Stabilisatoren empfohlen. Die Textilgrafiken können an sechs Seiten angebracht werden – die Verbinder befinden sich in den Ecken, ohne sichtbare Unterbrechungen, was eine hohe Ästhetik garantiert. Beleuchtung mit sphärischen LED-Glühbirnen.*

***Anmerkungen:** Eine gleichmäßige Lichtverteilung kann nur in Konstruktionen erreicht werden, die nicht größer als 2x2x2 m sind.

Bei größeren Strukturen ist es notwendig, Stabilisatoren zu verwenden, die bei Beleuchtung leichte Schattenbildung verursachen können.

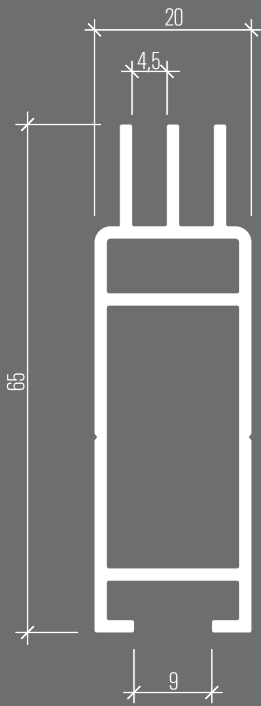


FBox

Rahmentyp: Rahmen in räumlicher Form
Grafik: einseitig
Beleuchtung: sphärische LED-Glühbirne
Anwendung: hängend (ZL)

Bautiefe: 65 mm
Gewicht/Meter: 0,88 kg
Standardfarbe: Silber
optionale Farbe: jede RAL-Farbe

Befestigung: Seilabhängung ZL
Verbinder: Eckverbinder FCBox, gerader Verbinder LBox
Stabilisator: ja
Nut für die Montage von Zubehör: ja



FS BOX Stabilisator



LBox gerader Verbinder



FBox LED sphärische LED-Glühbirne



ZL Seilabhängung



FCBox Eckverbinder

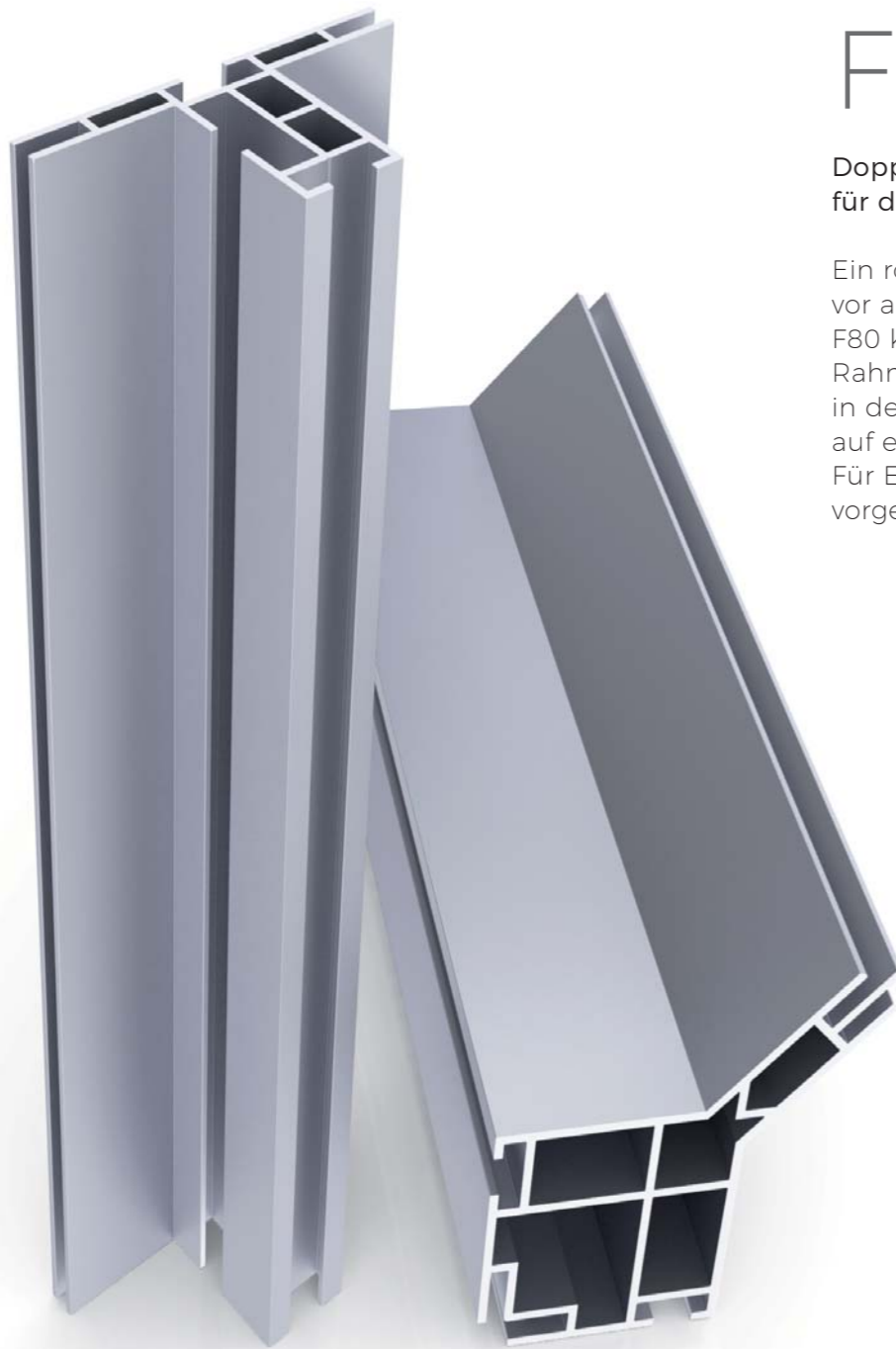


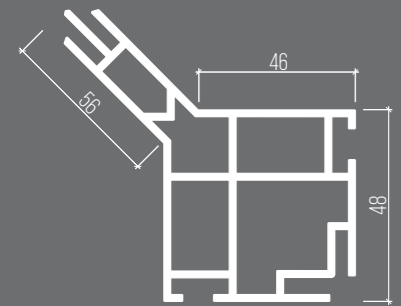
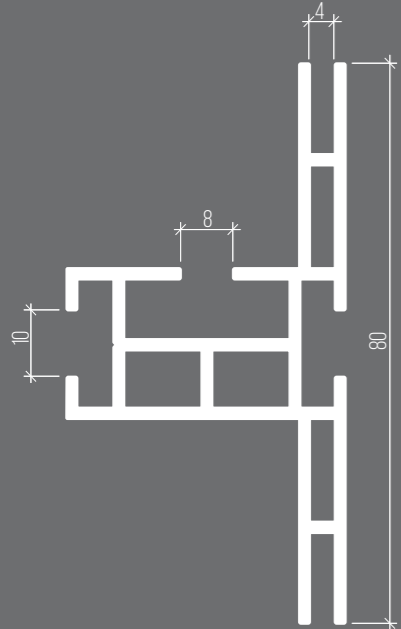
FCBox Eckverbinder

F80

Doppelseitiges Profil mit einer Bautiefe von 80 mm für die Konstruktion von Rahmen und Raumformen.

Ein robustes Profil, das für den Bau von viereckigen, vor allem Deckenabhängungen entwickelt ist. F80 kann auch als freistehender oder hängender Rahmen verwendet werden. Die Textildrucke werden in den Rahmen gespannt und präsentieren Grafiken auf eine scheinbar rahmenlose und ästhetische Art. Für Eckverbindungen ist ein spezieller F80-Eckpfosten vorgesehen.





F80

Rahmentyp: doppelseitig
Grafik: einseitig oder beidseitig
Beleuchtung: nicht möglich
Anwendung: hängend, freistehend

Bautiefe: 80 mm
Gewicht/Meter: 1,33 kg
Posten: 2,2 kg
Standardfarbe: Silber
Optionale Farbe: jede RAL-Farbe

Befestigung: Seilabhängung ZL, Füße
Verbinder: Eckverbinder FC2, gerader Verbinder L2, F80 F80C-FC80
Stabilisator: ja
Nut für die Montage von Zubehör: ja



ST Stabilisator



L2 gerader Verbinder



SD Fuß



ZL Seilabhängung



80C-FC80 Eckverbinder



80C-FC80 Eckverbinder

SMART FRAME



F120

Bautiefe von 120 mm für die Konstruktion von Rahmen mit Beleuchtung

Geeignet für die Realisierung von Rahmen mit Kantenleuchtung oder Hinterleuchtung, wo LEDs auf Stabilizer montiert werden. Profil ist doppelseitig, aber Beleuchtung ist nur von einer Seite möglich.

Empfohlen vor allem für den Bau großer Leuchtkästen mit Außeneinsatz - mit kantenbeleuchteten Outdoor-LED-Modulen.

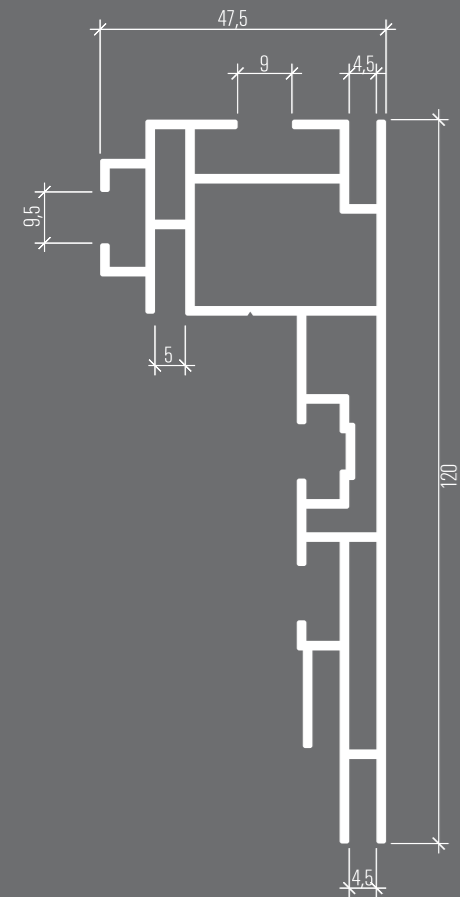
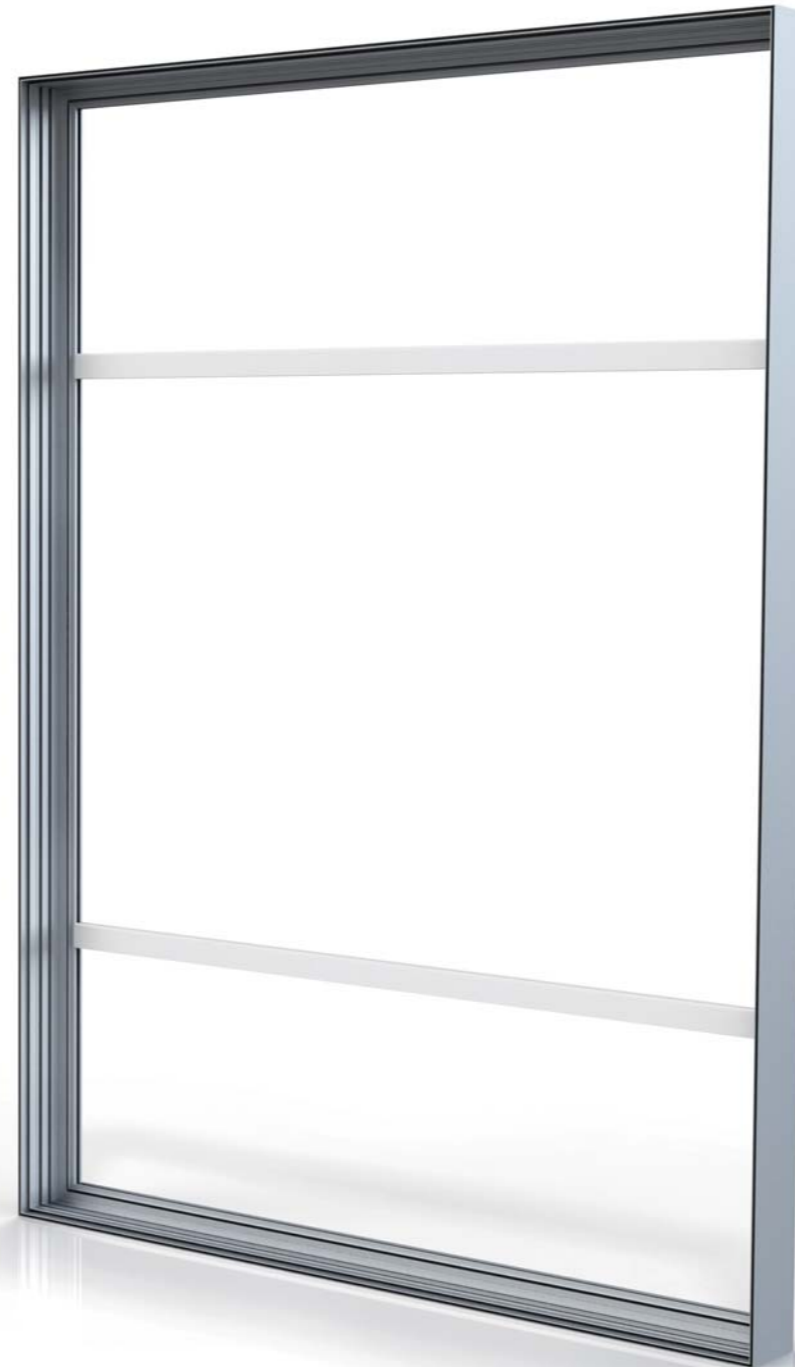


F120

Rahmentyp: doppelseitig
Grafik: einseitig beleuchtet (andere Seite nicht beleuchtet)
Beleuchtung: Randbeleuchtung oder Hinterleuchtung auf Stabilisatoren, LED Outdoor Module (für Außenanwendungen), Standard LED und Super LED (für Innenanwendungen)
Anwendung: Wandmontage (M4), hängend (ZL), freistehend (Füße)

Bautiefe: 120 mm
Gewicht/Meter: 2.221 kg
Standardfarbe: Silber
optionale Farbe: jede RAL-Farbe

Befestigung: Wandbefestigung M4, Seilabhängung ZL, Füße
Verbinder: Eckverbinder FC2 + FC120, gerader Verbinder L2
Stabilisator: ja
Nut für die Montage von Zubehör: nein



FC120 Eckverbinder



L2



L2 gerader Verbinder



SD Füße



ST Stabilisator



ZL Seilabhängung



Edge-Light Technik mit Standard LED



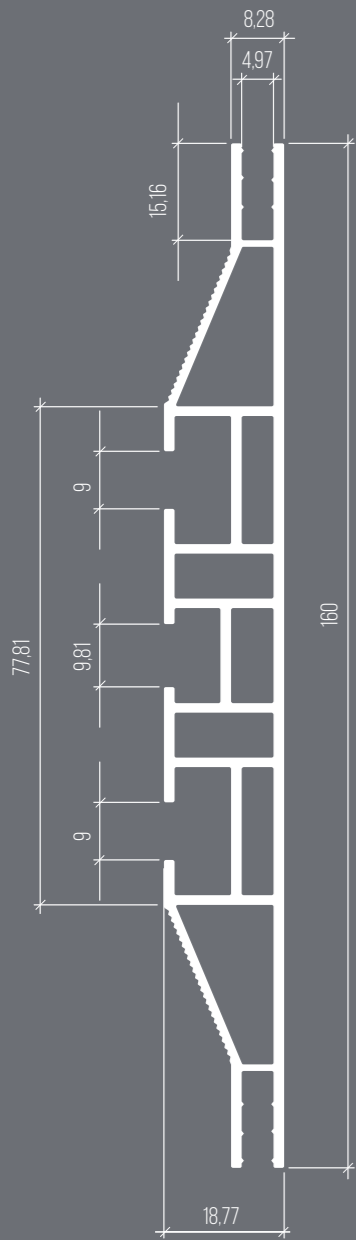
LED-Hinterleuchtung für den Außenbereich

F160

Profil mit einer Bautiefe von 160 mm für die Konstruktion von großen Rahmen mit Beleuchtung

Der Rahmen wurde speziell für die Aufhängungen mit Beleuchtung und für großen Leuchtschilder konstruiert. Es besteht die Möglichkeit einer doppelseitigen Beleuchtung - mit LED-Modul-Montage auf Stabilisatoren. Das Eckprofil FC160C ermöglicht das Einspannen von Textildrucken auf eine ästhetische und rahmenlose Weise.





F160

Rahmentyp: doppelseitig, doppelseitig LED
Grafiken: einseitig oder doppelseitig
Beleuchtung: einseitig oder doppelseitig, Randbeleuchtung (Standard LED, Super LED)
Anwendung: hängend (ZL), freistehend (Füße)

Bautiefe: 160 mm
Gewicht/Meter: 2 kg
Standardfarbe: silber, schwarz
optionale Farbe: jede RAL-Farbe

Befestigung: Seilabhängung ZL, Füße
Verbinder: Eckverbinder FC160, gerader Verbinder L160
Stabilisator: ja
Nut für die Montage von Zubehör: nein



FC160 Eckverbinder



FC160 Eckverbinder



L160 gerader Verbinder



L160 gerader Verbinder



SD Fuß



ST Stabilisator



ZL Seilabhängung



Super LED-Kantenbeleuchtung



